

Ansprechpartner

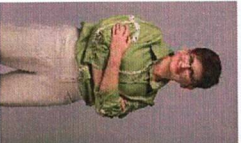


Pflegedienstleitung:

Monja Wolf

Tel: 06333-77255

wolf@sozialstation-waldffischbach.de



stellv. Pflegedienstleitung:

Tajana Beck

Tel: 06333-77255

beck@sozialstation-waldffischbach.de



Verwaltungsleitung:

Rolf Roschy

Tel: 06333-77256

roschy@sozialstation-waldffischbach.de

Ökumenische Sozialstation Waldffischbach e.V.

Heinestraße 3-9

67714 Waldffischbach-Burgalben

Tel: 06333-77255

Fax: 06333-77257

Mail: roschy@sozialstation-waldffischbach.de

www.sozialstation-waldffischbach.de

Tagesbetreuung

Finanzierungsmöglichkeiten über:

- Pflegeleistungen je nach Pflegegrad
- Verhinderungspflege (bis zu 3539 € pro Jahr)
- Ergänzungsleistung (131 € pro Monat)

Wir beraten Sie gerne und unterstützen Sie bis hin zur Finanzierung.

Fragen Sie gerne nach einem kostenlosen Schnuppertag.

Unsere Bürozeiten sind

Montag bis Freitag von 8 Uhr bis 16 Uhr

Hausbesuche und Termine gerne nach telefonischer Vereinbarung.

06333-77255

In dringenden pflegerischen Notfällen sind wir rund um die Uhr für Sie erreichbar.



Tagesbetreuung

**Gemeinsame,
abwechslungsreiche Stunden
in der Tagesbetreuung der
Sozialstation.**



Wir sind für Sie da

Viele ältere Menschen möchten auch mit gesundheitlichen Beeinträchtigungen ihren Lebensabend in gewohnter Umgebung verbringen. Auch Kranke oder Hilfebedürftige wünschen sich Hilfe daheim. Wir, die Ökumenische Sozialstation Waldfischbach, sind für Sie da. Rund um die Uhr, Tag für Tag, so lange Sie Hilfe brauchen. Unsere Mitarbeiterinnen und Mitarbeiter sind qualifizierte Fachkräfte und stehen Ihnen zur Seite.

Pflege zu Hause braucht nicht nur guten Willen. Sie braucht qualifizierte Hilfe und Beratung, ganz persönlich auf die eigene häusliche Situation abgestimmt. Wir bieten Ihnen diesen Dienst an. Wir erfüllen damit nicht nur einen gesetzlichen Auftrag, sondern handeln auch in der Tradition der christlichen Gemeinde, die den Dienst am Nächsten zu ihrer Kernaufgabe zählt.

Einander tragen und stützen. Das war das Motiv der Gemeindeschwestern, Diakonissen und Nonnen, die viele Jahrzehnte sich dieser Arbeit verschrieben. Einander tragen und stützen. Das ist auch unser Motiv. Seit 1974 pflegen, versorgen und beraten wir Sie unabhängig von Religion und Weltanschauung als Ökumenische Sozialstation unterstützt von den Kirchengemeinden und Krankenpflegevereinen.

Wir sind für Sie da!

Wir beraten Sie gerne!

Tagesbetreuung

Viele Menschen benötigen besonders viel Aufmerksamkeit und intensive Betreuung. Für Angehörige ist dies mit einer hohen Belastung und wenig Möglichkeit an eigenem Freiraum verbunden.

Nicht nur Angehörige erfahren eine deutliche Entlastung darüber ihre Lieben gut versorgt und nicht allein zu wissen, auch die Gäste fühlen sich wohl in den liebevoll eingerichteten Räumlichkeiten der Tagesbetreuung.

Die Tagesbetreuung dient zur Ergänzung der häuslichen Pflege für Angehörige, die oft vor großen Herausforderungen stehen und nicht selten an die Grenzen kommen.

Die Sozialstation Waldfischbach-Burgalben hat ein breit aufgestelltes Unterstützungsangebot. Freuen Sie sich mit Ihren Angehörigen auf diese Vorteile:

- Bis zu 14 Personen in der Gruppe
- Spiel, Spaß, Bewegung
- Jahreszeitliche Feste
- Gemeinsame Mahlzeiten
- Ruhemöglichkeiten
- Gedächtnisaktivierung
- Betreuung auch für demenziell erkrankte Gäste
- Hol- und Bringservice gegen Gebühr
- wohnliches Umfeld
- Mitten in Waldfischbach
- Tagesablauf nach Maß
- Umfangreiches Beschäftigungsangebot
- Biografie-Arbeit
- Mittagessen gegen Gebühr

Tagesbetreuung

Montags von 11.30 bis 16 Uhr

Mittwochs von 8 bis 16 Uhr

Donnerstags von 11:30 bis 16 Uhr