

HOFMANN^S

Wählen Sie à la carte

Der Frühling kommt

Bestellbar ab 12. Februar bis 05. April 2024

HEISSAUSLIEFERUNG jeweils 17,90 €



AK

BEST.-NR. 4236

Schweinelende nach Art des Hauses

mit Hackfleischfüllung, in Rahmsauce, garniert mit Romanesco und Blumenkohl, dazu Knöpfle-Spätzle

Fleisch- und Hack-Einwaage: 80 g;
Gesamt-Einwaage: 460 g; Energie 550 kJ
(131 kcal); Fett 5 g; davon ges. FS 2 g; KH 13 g,
davon Zucker 1 g; Eiweiß 8 g; Salz 1,09 g;
Allergenhinweis: A1, A5, C, G, L, M, N; BE: 5,0



AK

BEST.-NR. 4730

Wildlachs à la crème

in Dill-Sahnesauce, mit feiner Gemüseeinlage aus Karotten, Blumenkohl, Zucchini und Broccoli, dazu Schlingli-Nudeln

Fisch-Einwaage: 90 g; Gesamt-Einwaage:
460 g; Energie 445 kJ (106 kcal); Fett 4 g; davon
ges. FS 2 g; KH 11 g, davon Zucker 1 g; Eiweiß 6 g;
Salz 0,83 g; Allergenhinweis: A1, D, G;
BE: 4,3

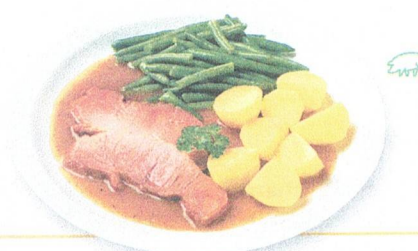


BEST.-NR. 7083

Unser Lammhacksteak

mit Tomaten-Gemüseragout aus Paprika, Zucchini, Auberginen und Zwiebeln, dazu Stampfkartoffeln

Hacksteak-Einwaage: 80 g; Gesamt-
Einwaage: 460 g; Energie 473 kJ (113 kcal);
Fett 5 g; davon ges. FS 1 g; KH 10 g,
davon Zucker 3 g; Eiweiß 6 g; Salz 1,46 g;
Allergenhinweis: A1, C, G



BEST.-NR. 7228

Osterschinken^{3,7}

gepökelt, aus der Schweineschulter, in dunkler Bratensoße, dazu grüne Bohnen und Salzkartoffeln

Fleisch-Einwaage: 80 g;
Gesamt-Einwaage: 430 g; Energie 323 kJ
(77 kcal); Fett 3 g; davon ges. FS 1 g; KH 7 g,
davon Zucker 1 g; Eiweiß 5 g; Salz 0,97 g;
Allergenhinweis: L

Erklärungen siehe Rückseite!